

Spor E

Naturlige ressourcer – fra affald til ressourcer, cirkulære plastressourcer

Hanne Svenningsen, Miljø- og klimachef i Dansk Retursystem

Christina Busk, Miljøpolitisk chef i Plastindustrien

Berit Asmussen, Chefkonsulent i Dansk Standard



Et cirkulært producentansvar for drikkevareemballager

The infographic features a central dark blue circle with the text 'Pantsystemet'. Surrounding this central circle are six other circles of varying colors (light blue, green, and dark blue) and sizes, each containing a benefit of the system. The background is a close-up photograph of several glass bottles, some of which are covered in condensation, suggesting they are chilled. The overall aesthetic is clean and modern, with a focus on sustainability.

Pantsystemet

Genanvender i flaske til flaske loop

+90% kommer retur

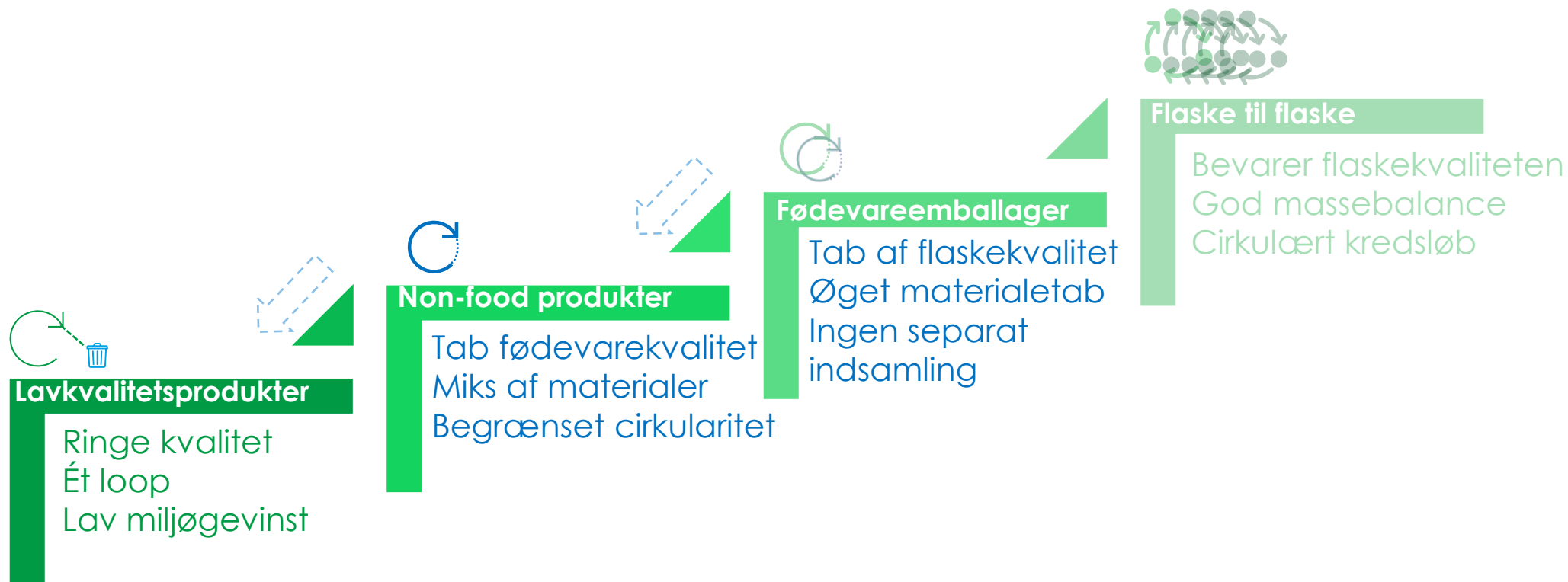
Fremmer eco-design

Drives økonomisk effektivt

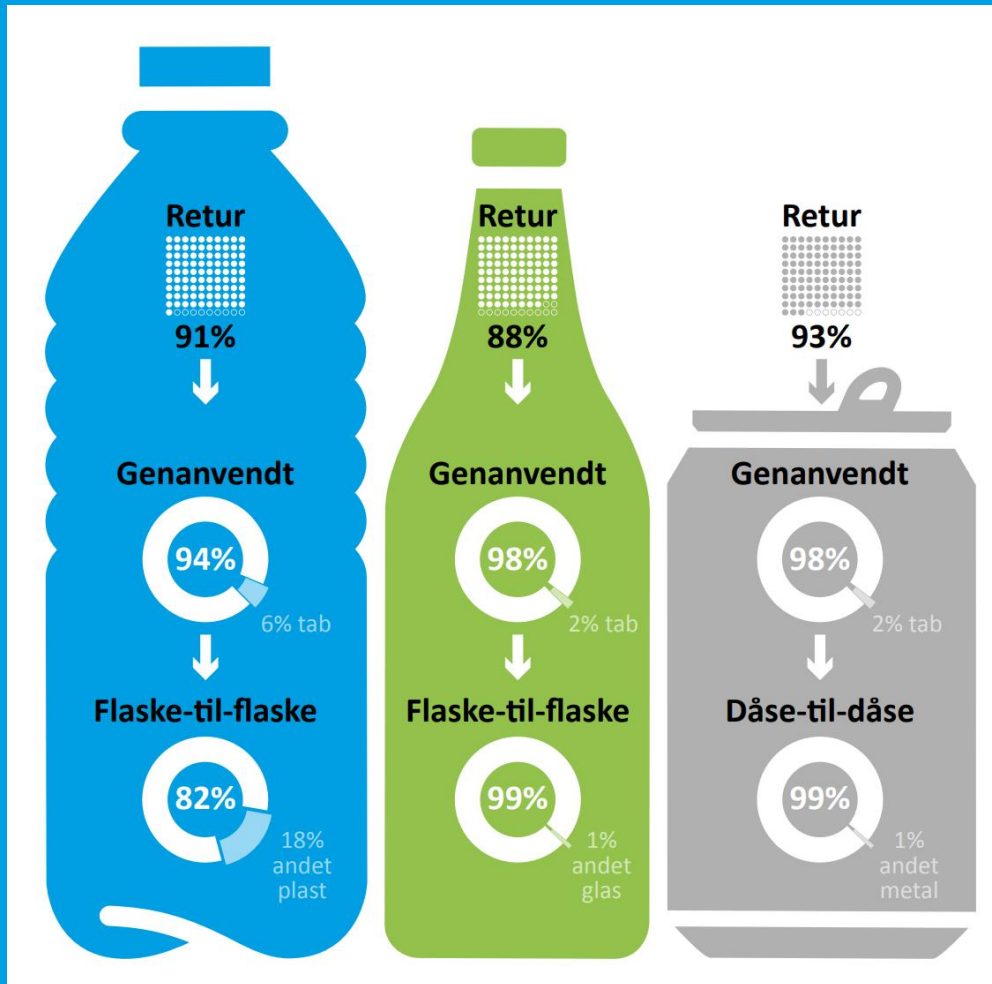
Forebygger affald i naturen

Har høj forbrugeropbakning

Hvorfor flaske til flaske?



Status 2023



96%
af de
indsamlede
flasker og
dåser blev til
nye

Forudsætninger



Tak til Hanne Svenningsen,

Miljø- og klimachef i Dansk Retursystem

Nu en kommentar fra

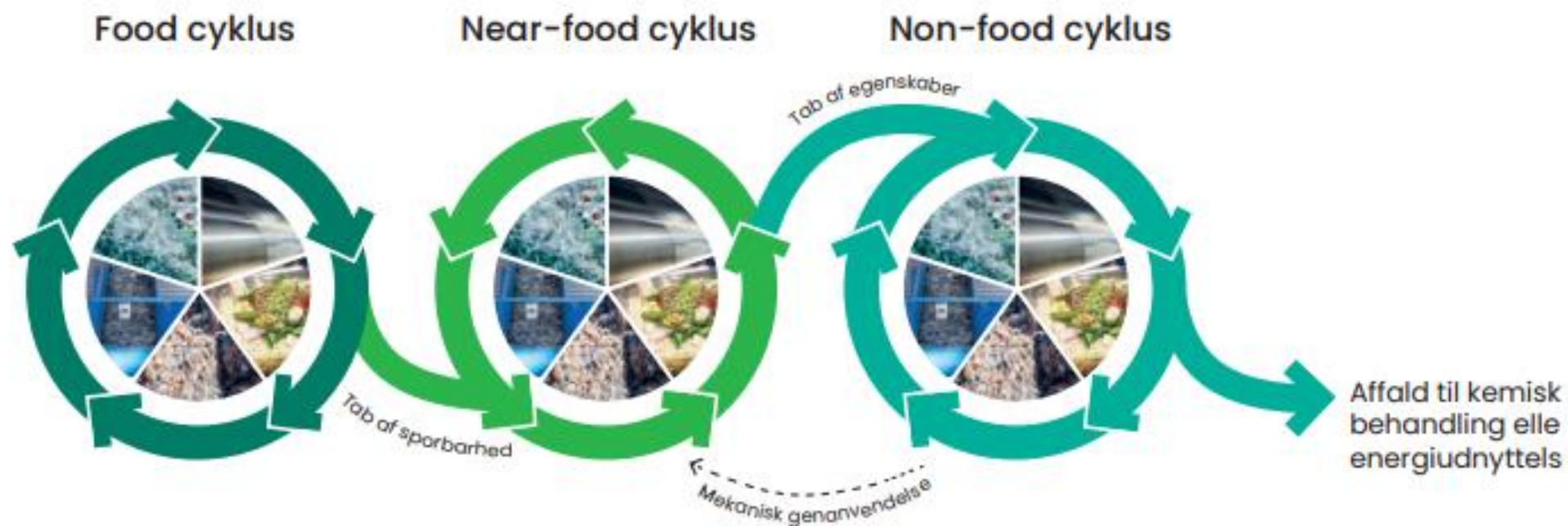
Christina Busk,

Miljøpolitisk chef i Plastindustrien



Behov for flere kvaliteter - og derved standarder

PLAST
INDUSTRIEN



- Fødevarekontakt
- Kosmetikemballage
- Legetøj
- Medicinsk udstyr

PLAST
INDUSTRIEN

Tak til Christina Busk,
Miljøpolitisk chef i Plastindustrien

**Nu kort om standarder,
der kan hjælpe**

Ved **Berit Asmussen**
Chefkonsulent i Dansk Standard





Fantastisk plast giver udfordringer

- Politiske og regulatoriske krav
- God plast i lukkede cirkler
 - Cirkulær økonomi
 - Systemer/produktion
 - Inputmaterialer
 - Infrastruktur
 - Legitimering
- Hjælp fra Dansk Standard

CPA– Prioriterede sektorer

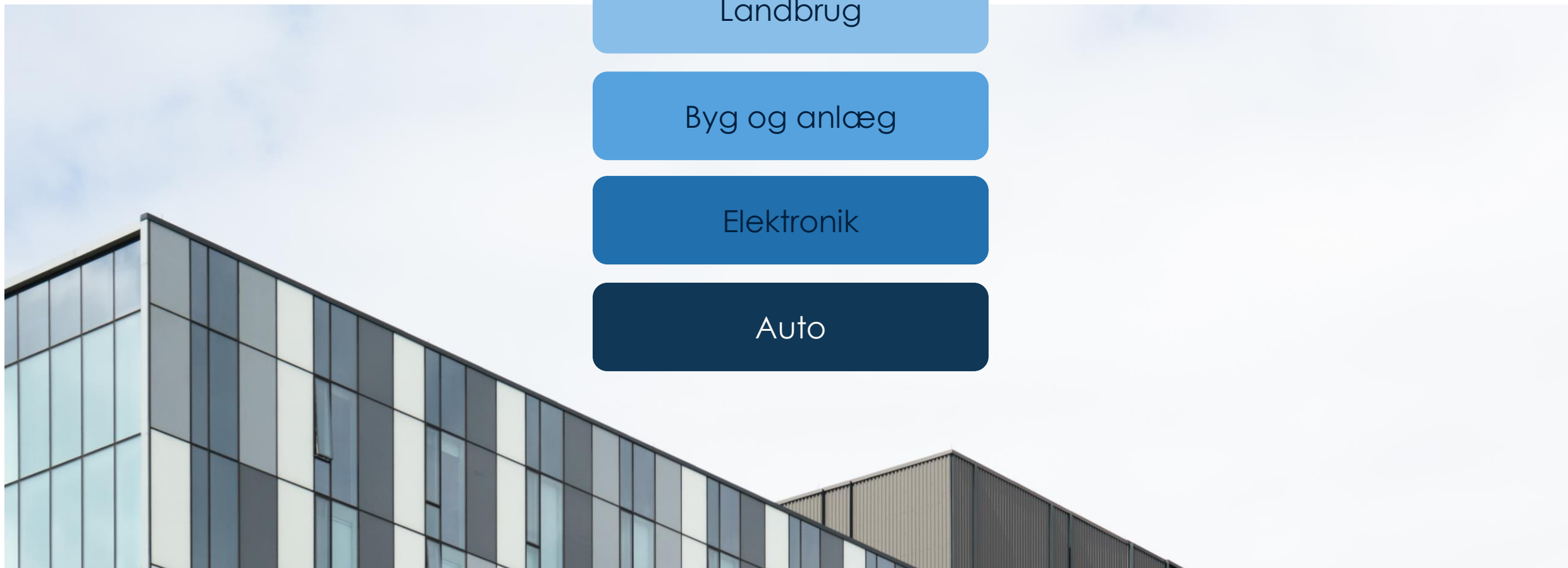
Emballage

Landbrug

Byg og anlæg

Elektronik

Auto



Genanvendelsesstandarder i livscyklusperspektiv

